



## UNICON®

### Schnellverbinder im Holzbau

Das universelle Schnellverbinder-System UNICON® ermöglicht es, ein Bauwerk in Rekordzeit zu errichten und dabei die Produktivität in der gesamten Herstellung und Montage enorm zu steigern. Führende Fertighaus-Hersteller stimmen darin überein, dass ein höherer Grad an Vorfertigung und eine kürzere Bauzeit in Verbindung mit höherer Qualität in Zukunft die Voraussetzungen sein werden, um langfristig kostengünstig und damit erfolgreich arbeiten zu können.

Das patentierte UNICON®-System verbindet bei der Montage gleichzeitig Bauteile und Medien durch einfaches Zusammenstecken. Für die unterschiedlichen Installationsmedien, wie Strom, Lüftung, Trink-, Heiz- und Abwasser, wurden unterschiedliche Verbinder entwickelt.

Das System kann entweder zur rein mechanischen Verbindung genutzt werden oder in Kombination mit zahlreichen Medienverbindern als Gesamtsystem.

## INSTALLATIONS-VERBINDER



### BASECON

Der BASECON aus glasfaserbewehrtem Kunststoff dient zur Aufnahme der Medienverbinder. Er bildet die Basis für AQUACON und ENERCON. Außerdem kann er zur formschlüssigen Verbindung von

nichttragenden Elementen eingesetzt werden. Der BASECON wird einfach mit Holzschrauben am Tragwerk angeschraubt oder mit M6 Schrauben und Gewindehülsen im Beton verankert.



### ENERCON

Für den so genannten ENERCON Elektro-Verbinder wurden Steckerpaare entwickelt, die vom VDE für den Einbau im Fertigbau zugelassen und von 12 bis 400 Volt Spannung einsetzbar sind.

Telefon-, Fernseh- und andere Datenkabel können ebenfalls geführt werden, indem anstelle der Verbinder ein Adapter für Leerrohre im BASECON eingeführt wird.



### AQUACON

Die AQUACON Wasser-Verbinder wurden in Kooperation mit führenden Herstellern im Bereich Sanitärtechnik entwickelt, um Trinkwasser- und Heizleitungen zu verbinden. Die Stecker aus entzinnungsfreiem Messing sind mit einer

3-fach-O-Ring Dichtung versehen, um höchste Sicherheit zu erreichen. Durch den 1/2" Innengewinde-Anschluss sind herstellerunabhängig alle Leitungssysteme bis 20 mm Durchmesser einsetzbar.



### SANICON

Größere Durchmesser für Lüftungsrohre und Abwasserrohre verbindet der SANICON Rohrverbinder. Es gibt SANICON für die gängigsten Querschnitte mit 50 mm für Spüle, Waschbecken, Dusche, Badewanne oder einfach für Leerrohre zur

Nachinstallation von Elektroleitungen, wie Starkstrom. Für Lüftungsrohre, die z.B. in Decken integriert werden sollen und für größere Abwasserleitungen und Sammelleitungen, gibt es den SANICON mit 90 mm Durchmesser.

## MECHANISCHE VERBINDER



### POWERCON®-Multi und POWERCON®-Multi-Solo

Wenn im Holzfertigbau großformatige Elemente oder schwere Lasten mechanisch verbunden werden sollen, wird der POWERCON®-Multi-Solo oder der POWERCON®-Multi Verbinder eingesetzt. Er dient zur Selbstzentrierung wie auch zum Verbinden der Bauteile, kann als reine Montagehilfe dienen oder zur Übertragung statischer Lasten.

Der POWERCON®-Multi eignet sich zusätzlich um auch größere Bauteileranzen aufzunehmen. Der Verstellbereich von bis zu 20 mm kann in X-, Y- und Z- Richtung voreingestellt oder nachjustiert werden. So lassen sich gewünschte Fugenbreiten korrekt herstellen und z. B. Wandfluchten millimetergenau nachjustieren.

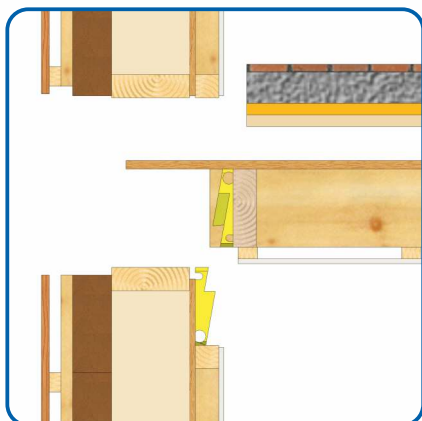
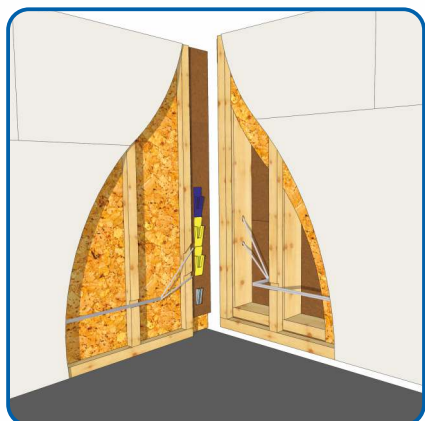
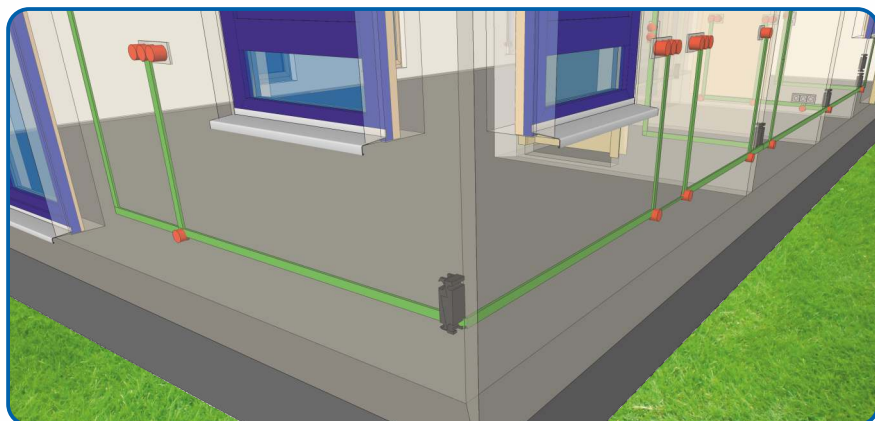
## UNIVERSELLE ANWENDUNG

UNICON® ist universell anwendbar: Zum selbstzentrierenden Fügen bei der Montage von Fertigteilen oder in Verbindung mit der Integration von Medienverbindern.

Das universelle UNICON® - Verbindungssystem kann im Holzfertigbau ideal eingesetzt werden und bietet zudem eine perfekte Schnittstelle zu anderen Bauweisen, z. B. für Balken- und Trägeranschlüsse an Betonfertigteilen oder zum Anschluss von Auf- und Anbauten.

Fertigteilkeller, Fertiggäben, Raumzellen und Garagen, Architekturbeton und Fassadenelemente, Silowände und Behälter in der Landwirtschaft und Objekte zur Gartengestaltung lassen sich ebenfalls leicht und einfach durch UNICON® Steckverbindungen vernetzen.

UNICON® ist einfach und universell in nahezu allen Fertigelementen im Holzbau einsetzbar.



## ALLE VORTEILE AUF EINEN BLICK

Elektro-, Brauchwasser-, Sanitär-, Heizungs- und Lüftungsinstallation werden bereits im Werk in die geschlossenen Wandsysteme integriert.

Mit den Unicon®-Verbindern werden die Leitungen bei der Montage der Bauelemente automatisch gekoppelt.

Montage- und gesamte Bauzeit werden verkürzt.

Erhöhung der Qualität und Produktivität im Werk und beim Montieren der Bauteile auf der Baustelle.

Durch lösbare Unicon®-Stecksysteme ist der zerstörungsfreie Um- und Rückbau von Bauteilen möglich.

Über die Unicon®-Verbinders können verschiedene Gewerke (Holz, Stahl, Beton) problemlos miteinander kombiniert werden.

Steckverbindungen sind vom VDE für den Einsatz im Fertigbau zugelassen.

Tausendfach bewährte Technik aus dem Betonbau.

## PLANUNG UND BERATUNG



DITEC bietet für die UNICON® Verbindungstechnik ein ganzheitliches Beratungskonzept an.

Das UNICON® Starterset von DITEC garantiert einen rundum betreuten Einstieg in die neue Bauweise. Für jede Anschlusssituation gibt es Lösungsvorschläge, welche auf die individuellen Produktionen angepasst werden können. In einem Einführungsworkshop zeigen wir die Leistungsfähigkeit der Technologie und schulen Ihre Mitarbeiter in der Planung sowie Werks- und Baustellenmontage.

Darüber hinaus bietet DITEC eine komplette Projektberatung für Fertigungsbetriebe und Planungsteams an. Ziel ist es Einsparpotentiale und Opti-

mierungsmöglichkeiten, die sich durch den Einsatz der UNICON® Technik ergeben, über den gesamten Produktions- und Montageprozess auszuschöpfen. Falls eine Fremdüberwachung der Produktion notwendig wird, steht die Hochschule Augsburg als langjähriger Kooperationspartner zur Verfügung.

Für Bauträger und Baugesellschaften bietet DITEC Beratungsleistungen zur Kostenreduktion und Optimierung von Großprojekten im Fertigbau. Unser Angebot reicht dabei von der Bauteiloptimierung bis zur Detailplanung mit UNICON®.

Mehr über die DITEC Beratungsgesellschaft erfahren Sie unter [www.ditec-consulting.com](http://www.ditec-consulting.com)

## SOFTWAREUNTERSTÜTZUNG



Für eine integrative Planung stellt Dietrich's die perfekte Softwarelösung für den Einsatz von UNICON® dar. Sämtliche Anschlüsse aus dem Holzrahmenbau können im HRB-Editor vorkonfiguriert und auf UNICON® angewendet werden. Die Wände werden wie gewohnt blitzschnell richtig belegt.

Zur Positionierung der Verbinder wurde ein Verfahren entwickelt, um jede Situation originalgetreu

darzustellen und jedes Element millimetergenau anzuordnen. Darüber hinaus ermöglichen die neuen UNICON® Tools wie das Elektro-Modul, die Hintergrundplanung (z. B. Verlegung elektrischer Leitungen, Sanitärplanung, etc.) direkt ins Bauwerk zu integrieren. So entsteht eine durchgängige Planung von der Konstruktion der Wände bis zur Maschinenbearbeitung zum Positionieren der Verbinder.



Dietrich's AG • Postfach 13 42 • D-85573 Neubiberg/München  
Tel.: +49 (0)89 61 44 21-0 • Fax: +49 (0)89 61 44 21-44 • Email: [kontakt@dietrichs.com](mailto:kontakt@dietrichs.com)  
[www.dietrichs.com](http://www.dietrichs.com)